



RAUM FÜR NEUE IDEEN

Professionelle Seminar- und Tagungsräume
auf dem Campus der RWTH Aachen

INTERNATIONAL
ACADEMY

RWTHAACHEN
UNIVERSITY



RWTH AACHEN

Zukunft denken – an der RWTH Aachen

Die RWTH Aachen ist eine Universität, an der die Zukunft unserer industrialisierten Welt gedacht wird. Sie steht schon lange für einen international wahrgenommenen Hotspot, an dem innovative Antworten auf globale Herausforderungen erarbeitet werden.

Die RWTH Aachen

Die RWTH Aachen besitzt den Status einer deutschen Exzellenzuniversität. Heute gehört die RWTH Aachen mit ihren 260 Instituten in neun Fakultäten zu den führenden europäischen Wissenschafts- und Forschungseinrichtungen.

Der Vorteil der RWTH Aachen liegt im hohen Praxisbezug, in Kooperationen mit Unternehmen und darin, dass 60 bis 80 Prozent der ProfessorInnen aus der Wirtschaft stammen. Als eine der größten technischen Hochschulen in Deutschland genießt die RWTH Aachen weltweite Anerkennung.

Die RWTH International Academy

Die RWTH International Academy bietet als offizielle Weiterbildungsakademie der RWTH Aachen berufsbegleitende Weiterbildungen an. Dabei profitiert sie vom Zugang auf das gesamte Hochschulwissen der RWTH Aachen. Durch die Verzahnung von akademischer und beruflicher Bildung werden passgenaue und zielgruppenorientierte Lehrkonzepte und -formate entwickelt, wobei ein besonderer Fokus auf den Kompetenzaufbau durch Anwendung und Vertiefung des erlernten Wissens gelegt wird.

Berufliche Weiterbildung spielt vor dem Hintergrund des Fachkräftemangels sowie des schnellen technologischen Fortschrittes eine immer wichtigere Rolle in Wirtschaft und Öffentlichkeit. Lebenslanges Lernen gewinnt durch die Digitalisierung und die damit einhergehenden Veränderungen in allen Geschäfts- und Arbeitsprozessen immer mehr an

CONFERENCE OFFICE

Bedeutung. Die Auswirkungen des technologischen Wandels und der steigenden Vernetzung werden im Arbeitsalltag zunehmend sichtbar und stellen Unternehmen und MitarbeiterInnen vor neue Herausforderungen. Die RWTH International Academy ist ein starker Partner an Ihrer Seite, um diesen begegnen zu können.

Das Cluster Produktionstechnik

Das Cluster Produktionstechnik ist der bisher größte Gebäudekomplex auf dem RWTH Aachen Campus. Der Forschungsschwerpunkt ist digital integrierte Produktion. Echtzeitnahe Simulation komplexer Produktionsketten mit Hilfe des Digitalen Schattens, lernende Fabriken durch Big-Data-Nutzung und Nutzungskonzepte für Cloud-Technologien zur regelungstechnischen Beherrschung der Produktionssteuerung sind zentrale Fragen. Das neue Elektro-Stadtfahrzeug e.GO Life ist zum Beispiel auch in diesem Cluster entstanden.

Das Conference Office

Die RWTH International Academy vermietet auf knapp 400 m² fünf hochmoderne Seminarräume, sowie zwei Gruppenarbeitsräume.

Das Conference Office bietet Ihnen auf Wunsch ein Full-Service-Angebot für Ihre Eventorganisation an, sodass Sie sich ganz auf die inhaltlichen Aspekte Ihrer Veranstaltung fokussieren können.



Erdgeschoss | Foyer



Erdgeschoss | Front Desk



Etage 3 | Raum Pink



Etage 3 | Foyer



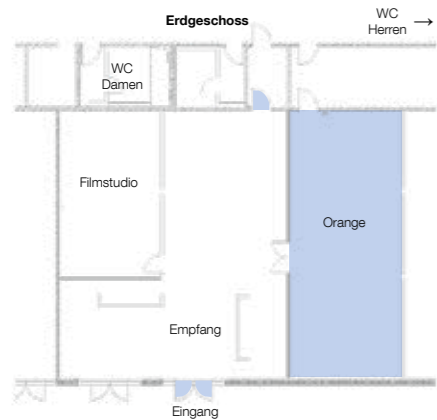
Etage 3 | Foyer



UNSER RAUMANGEBOT

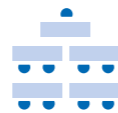
In zentraler Lage des RWTH Aachen Campus bietet die RWTH International Academy im Cluster Produktionstechnik exklusive Tagungsräumlichkeiten. Auf knapp 400m² Fläche können fünf hochmoderne Seminarräume sowie zwei Gruppenräume angemietet werden.

Die Räume verfügen über den neuesten Stand der Technik, was multifunktionale Möglichkeiten eröffnet. Darüber hinaus unterstützen wir Sie bei sämtlichen organisatorischen Zusatzleistungen wie Verpflegung oder Bereitstellung von Seminarunterlagen. Sprechen Sie uns an.



SEMINARRAUM ORANGE

ERDGESCHOSS / 130 m²



Parlamentarisch
50 Sitzplätze



Stuhldreie
70 Sitzplätze



Seminarraum Orange 130 m²

Interaktives Touch Display 86"	✓	Flipchart	✓	Raumklimatisierung	✓
TV Display 65"	●	Metaplanwand	✓	Tageslicht	●
PC	✓	Lichtdimmung	✓	Blendschutz	●
PC Monitor	●	Presenter	✓	Verdunklungsmöglichkeit	●
Tastatur / Maus	✓	Festinstalliertes Whiteboard	●	Behinderten WC	✓
digitaler und analoger Anschluss	✓	Webcam inklusive Mikrofon	●	Tablare	✓
Adapter/ Kabelstecker	✓	W-LAN Zugang	✓	Moderationskoffer	✓
zusätzliche Projektion	✓	Rednerpult inklusive Mikrofon	✓		



SEMINARRAUM GRÜN

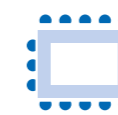
ETAGE 3 / 60 m²



U-Form
23 Sitzplätze



Parlamentarisch
29 Sitzplätze



U-geschlossen
24 Sitzplätze



Stuhlreihe
40 Sitzplätze

Seminarraum Grün 60 m²

Interaktives Touch Display 86"	✓	Flipchart	✓	Raumklimatisierung	✓
TV Display 65"	●	Metaplanwand	✓	Tageslicht	✓
PC	✓	Lichtdimmung	✓	Blendschutz	✓
PC Monitor	✓	Presenter	✓	Verdunklungsmöglichkeit	✓
Tastatur / Maus	✓	Festinstalliertes Whiteboard	●	Magnetwände	✓
digitaler und analoger Anschluss	✓	Webcam inklusive Mikrofon	●	Behinderten WC	✓
Adapter/ Kabelstecker	✓	W-LAN Zugang	✓		
Moderationskoffer	✓	Rednerpult inklusive Mikrofon	●		



SEMINARRAUM GELB

ETAGE 3 / 50 m²



U-Form
18 Sitzplätze



Parlamentarisch
25 Sitzplätze



U-geschlossen
20 Sitzplätze

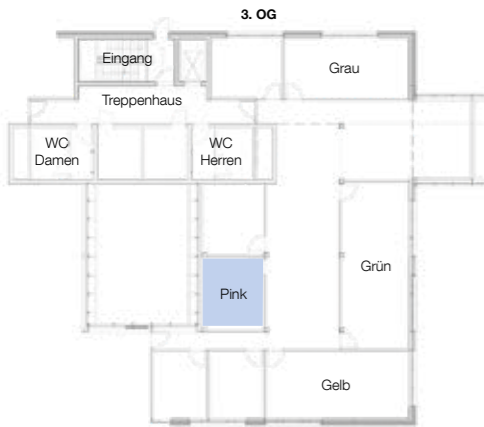


Stuhlreihe
30 Sitzplätze



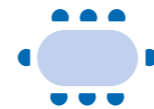
Seminarraum Gelb 50 m²

Interaktives Touch Display 86"	✓	Flipchart	✓	Raumklimatisierung	✓
TV Display 65"	●	Metaplanwand	✓	Tageslicht	✓
PC	✓	Lichtdimmung	✓	Blendschutz	✓
PC Monitor	✓	Presenter	✓	Verdunklungsmöglichkeit	✓
Tastatur / Maus	✓	Festinstalliertes Whiteboard	●	Magnetwände	✓
digitaler und analoger Anschluss	✓	Webcam inklusive Mikrofon	✓	Behinderten WC	✓
Adapter/ Kabelstecker	✓	W-LAN Zugang	✓		
Moderationskoffer	✓	Rednerpult inklusive Mikrofon	●		



GRUPPENRAUM PINK

ETAGE 3 / 24 m²



U-geschlossen
8 Sitzplätze

Gruppenraum Pink 24 m²

Interaktives Touch Display 86"	●	Flipchart	✓	Raumklimatisierung	✓
TV Display 65"	✓	Metaplanwand	✓	Tageslicht	✓
PC	●	Lichtdimmung	✓	Blendschutz	✓
PC Monitor	●	Presenter	✓	Verdunklungsmöglichkeit	●
Tastatur / Maus	✓	Festinstalliertes Whiteboard	●	Magnetwände	✓
digitaler und analoger Anschluss	✓	Webcam inklusive Mikrofon	●	Behinderten WC	✓
Adapter/ Kabelstecker	✓	W-LAN Zugang	✓		
Moderationskoffer	✓	Rednerpult inklusive Mikrofon	●		





Anfahrt zum Cluster Produktionstechnik

Anfahrt mit dem Auto von der A4 kommend:

- Ausfahrt 2 Aachen-Laurensberg Richtung AC-Laurensberg/AC-Richterich/AC-Uniklinik/TH/Herzogenrath fahren (350 m)
- An der Gabelung rechts halten, Beschilderung in Richtung Aachen/Laurensberg folgen und weiter auf Kohlscheider Straße (1 km)
- Weiter auf L260 (220 m)
- Leicht rechts abbiegen, um auf L260 zu bleiben (2,8 km)
- Ausfahrt Richtung RWTH-Hörn/RWTH Melaten (1,7 km)
- Im Kreisverkehr erste Ausfahrt (Campus-Boulevard) (250 m)
- Sie haben Ihr Ziel erreicht Campus-Boulevard 30 (1 km)

Hinweis zur Navi-Eingabe: Der Campus-Boulevard ist in vielen Navigationsgeräten noch nicht auffindbar. Geben Sie ersatzweise „Steinbachstraße“ ein.

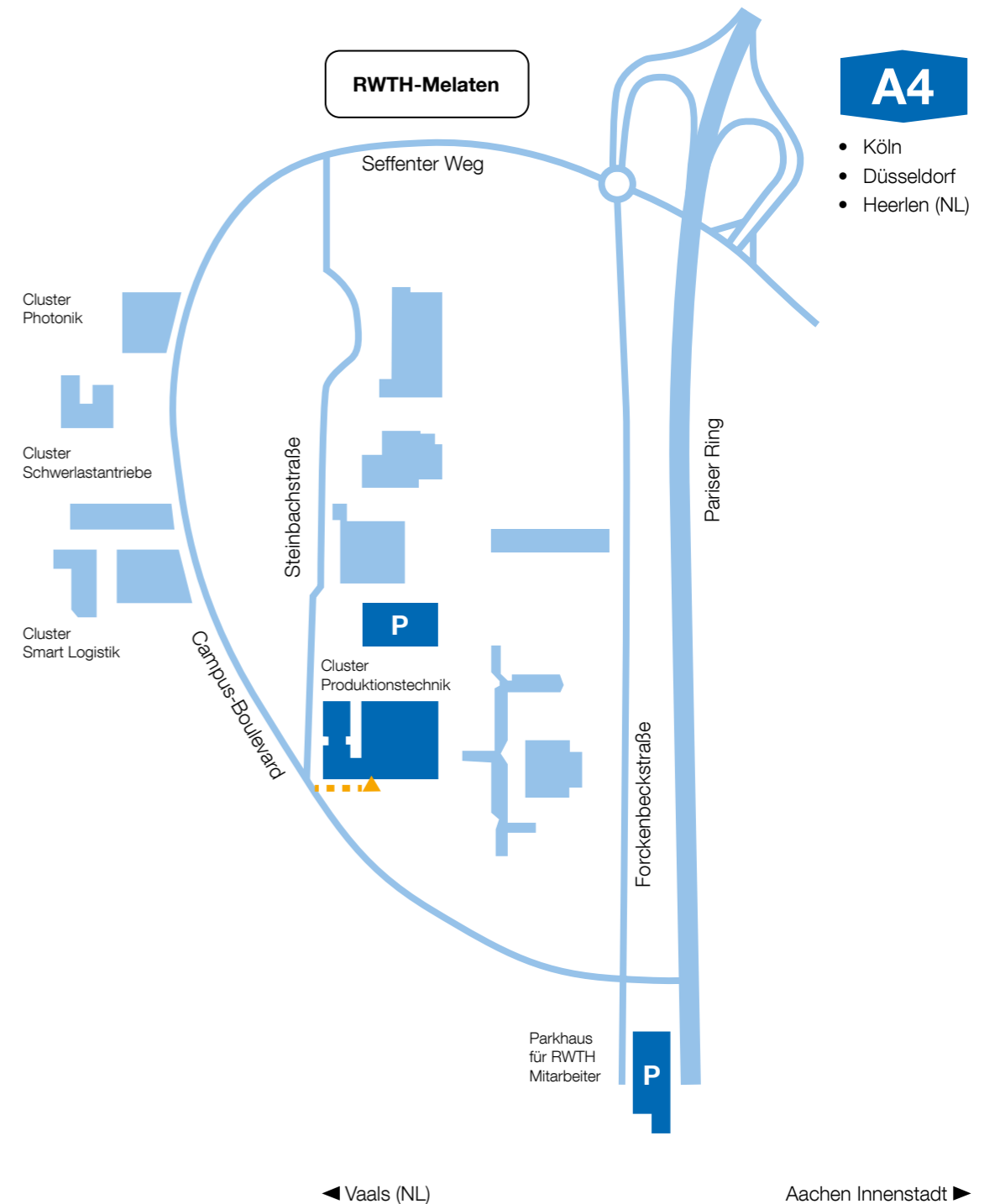
Anreise mit der Bahn:

- Bahnfahrt bis Aachen Hbf
- per Bus ab Haltestelle Hauptbahnhof mit den Linien 3A oder 3B bis zur Bushaltestelle Campus Melaten, ca. 5 Min. Fußweg bis zum Cluster Produktionstechnik

Parkmöglichkeiten: Bitte benutzen Sie die öffentlichen Parkmöglichkeiten in der Umgebung.

Ab dem Frühjahr 2018 steht Ihnen ein geräumiges Parkhaus direkt neben dem Cluster Produktionstechnik zur Verfügung.

Zugang zu den Räumlichkeiten: Über das Außengelände oder über den Eingang im Gebäudeteil 1B. Ein Aufzug ist vorhanden.



KONTAKT

RWTH International Academy gGmbH

Campus-Boulevard 30
52074 Aachen | Germany
Telefon: +49 241 80 27631

reservation@academy.rwth-aachen.de
www.campusraum.de